



# RIVAGES DES ARTS

Association culturelle

Bulletin No13 4<sup>ème</sup> trimestre 2010

---

## L'édito du président

---

Chers amis, une nouvelle saison va débiter pour Rivages des Arts et nous vous espérons toujours nombreux aux manifestations.

Nous avons essayé de diversifier les programmes mais en donnant une place particulière aux concerts organisés par Michel Peus et qui ont toujours un grand succès. Certaines rencontres et conférences sont en cours d'élaboration et pourront être éventuellement modifiées en fonction des disponibilités des intervenants.

Comme me la fait très justement remarqué André Justafre nous allons fêter les 30 ans de notre association. Nous réfléchissons à ce qui pourrait marquer cet anniversaire et à ce sujet toute initiative des membres seront les bienvenues.

Nous aurons plaisir à nous retrouver le 6 octobre pour le concert d'ouverture.

**Claude Belmas**

---

## L'agenda

---

### 2010

- 6 octobre à 18h concert à la chapelle St Julien de Villeneuve de la Raho « Guitares en duo » par Nicolas Lupovici et Pascal Goze organisé par Michel Peus. *Un buffet convivial clôturera la manifestation. Participation aux frais : 12 euros par personne*
- 10 novembre à 18h Conférence à Ma Maison « Le carillon de St Jean » avec projection des photos de Pierre Lebarbé. *Un buffet convivial clôturera la manifestation. Participation aux frais : 8 euros par personne*
- 8 décembre à 18h Conférence avec vidéo projections sur « Delaris » à la chapelle Sant Jordi à Elne par Mr Sabatini. *Participation aux frais : 8 euros par personne*
- Projets 2010:
  - Articles dans l'indépendant
  - Visite patrimoine organisé par F.Noell

### 2011

- 12 janvier à 18h Concert au mas Depère « Violon et piano » par Martin Brunswick et Marie Christine Guichot, concert organisé par Michel Peus. *Un buffet convivial clôturera la manifestation. Participation aux frais : 12 euros par personne*
- 
- 5 février à 10h Assemblée Générale au Parc Ducup avec une animation après le déjeuner

- Projets 2011:
- Concert de printemps : Ensemble vocal Serenata sous la direction de Jean Roux en l'église St André de Rivesaltes, au programme : Requiem de John Rutter
- Deuxième partie de la conférence de Mme Hamelin
- Exposition Albano
- Exposition de photos des 30 ans de manifestations de Rivages des Arts

---

## Les publications

---

Le livret « Arles l'antique » est en cours de création avec le riche exposé de Claude Salgues lors de la visite de l'exposition du 2 juin 2010 « *L'expo événement sur César, Le Rhône pour mémoire, 20 ans de fouilles dans le fleuve à Arles* ».

---

## Les manifestations

---

Les images des manifestations soulignées seront disponibles sur notre site au menu « **Archives multimédia** »

**2010 23 juin** : Concert au mas Depère des jeunes lauréats du conservatoire, organisé par Michel Peus.

**2010 16 juin** : Visite du musée Fleury de Lodève organisée par Claude Salgues « de Gauguin aux Nabis » et, au retour visite de St Guilhem le Désert, de l'abbaye de Gellone et de son cloître.

**2010 2 juin** : Visite du musée de l'Arles antique organisée par Claude Salgues « L'expo événement sur César ».

**2010 19 mai** : « Le costume des Dames du Temps Jadis » par Mme Hamelin à Bages chez Mr et Mme Verdeille.

**2010 7 avril** : Concert au mas Depère « duo flûte et piano Michel Tignères et Sandrine Détente » organisé par Michel Peus.

**2010 17 mars** : Découverte des orgues de St Laurent de la Salanque avec interprétation de quelques œuvres par JP Baston.

**2010 6 février** : Assemblée Générale au Parc Ducup.

**2010 13 janvier** : Conférence à Ma Maison « 20.000 molécules sous les mers » par Mr Bernard Barraings qui dirige le laboratoire « Biomolécules Marines à usage thérapeutiques » de l'INSERM, Université Via Domitia.

---

## Le bulletin et le site

---

Le présent bulletin sera disponible au menu « **Bulletin en cours** » ainsi que tous les magazines édités depuis le No1 de mai 2002 et les bulletins depuis le No1 de septembre 2006 au menu « **Archives bulletins** »

---

## Les adresses de messagerie

---

Ces adresses sont maintenant disponibles au menu « **e-Adresses** »

---

## Le mot de passe

---

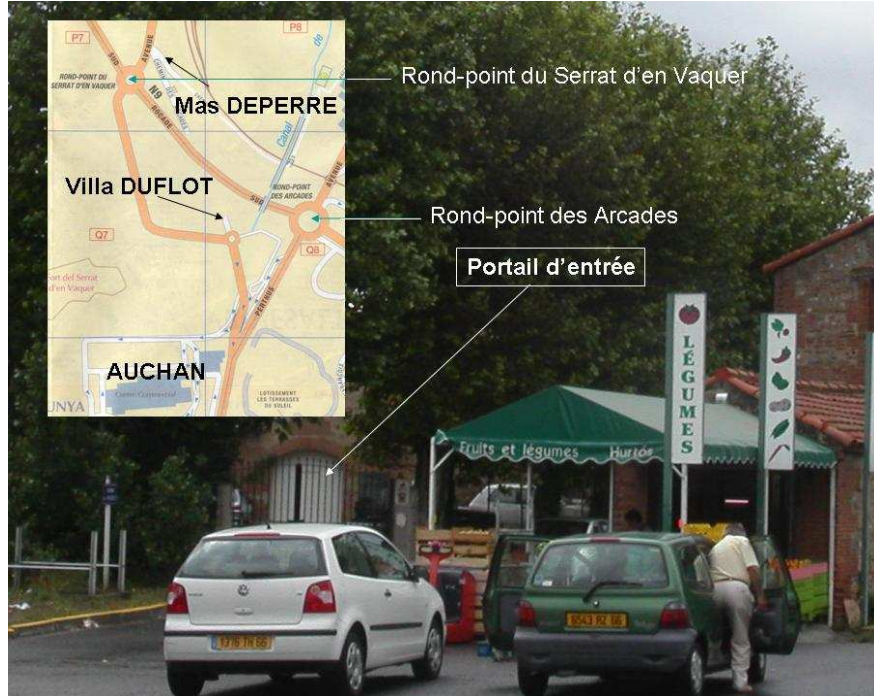
Chantal Claisse au 06 13 14 06 42 se propose de vous communiquer le mot de passe oublié



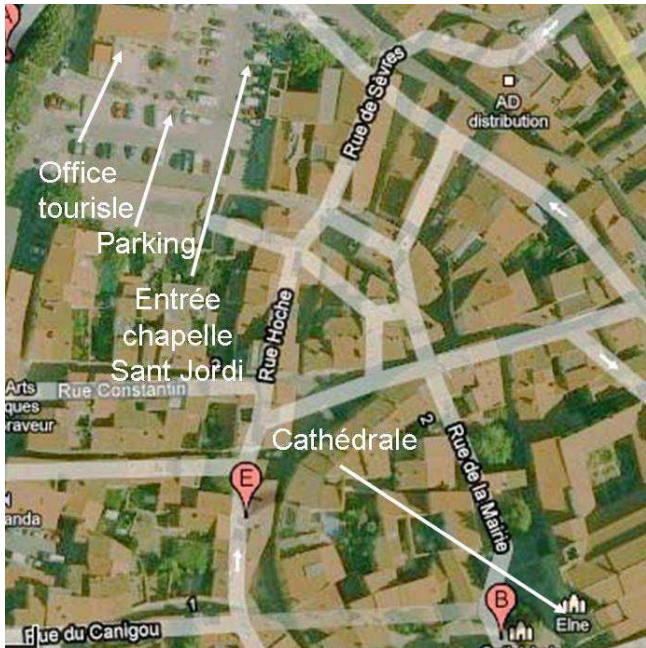
# Les plans d'accès



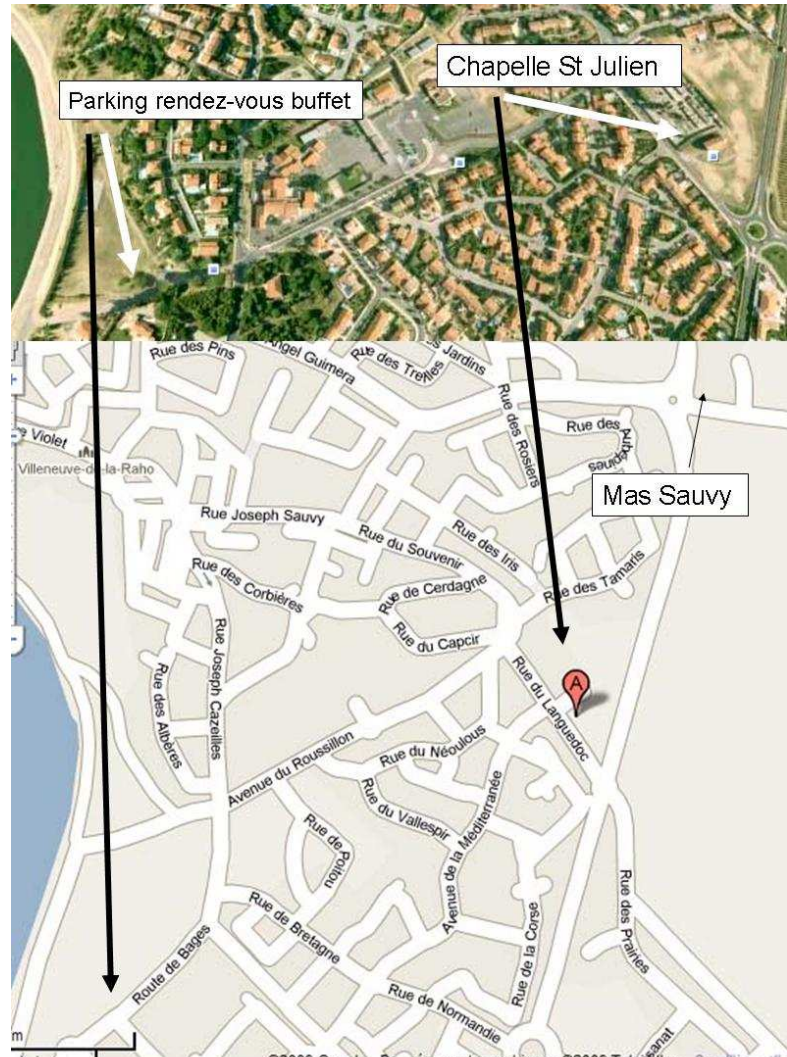
15 rue Jeanne Jugan – Perpignan



Salle Jean Pideil au mas Depère



Chapelle Saint Jordi - Elne



Chapelle St Julien – Villeneuve de la Raho